



Birmingham and Solihull  
Integrated Care System  
Caring about healthier lives



University Hospitals  
Birmingham  
NHS Foundation Trust



## ওয়াশউড হিথ কমিউনিটি ডায়াগনস্টিক সেন্টার

ওয়াশউড হিথ কমিউনিটি ডায়াগনস্টিক সেন্টার এখানে অবস্থিত

**Washwood Heath Health and Wellbeing Centre**  
**Clodeshall Rd, Saltley, Birmingham B8 3SN**

**খোলার সময়:** সোমবার-রবিবার, সকাল ৮টা- রাত ৮টা  
বিনামূল্যে পার্কিং



কমিউনিটি ডায়াগনস্টিক সেন্টার (সিডিসিএস) একটি অ্যাকিউট হাসপাতালের বিকল্প সেটিংয়ে বিস্তৃত পরিসরের চেক, স্ক্যান এবং পরীক্ষা করে থাকে।

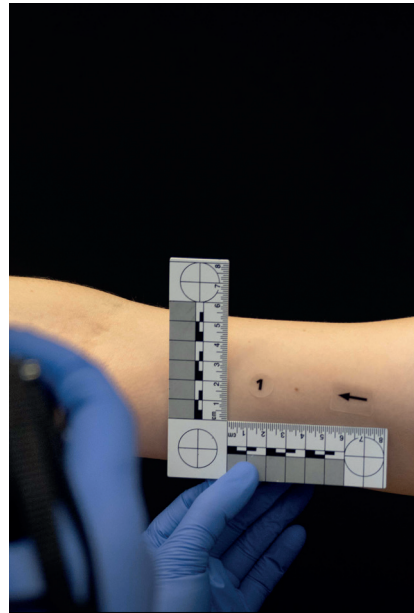
আমাদের সিডিসিগুলোতে কর্মরত সহকর্মীরা খুবই অভিজ্ঞ। তারা আমাদের সিডিসিগুলোতে কাজ করার পাশাপাশি, এই অঞ্চলের আমাদের বড় অ্যাকিউট হাসপাতালগুলোতেও অনুশীলন করেন। একটি সিডিসি-এ অ্যাপয়েন্টমেন্টে যোগদানের মাধ্যমে, আপনি আমাদের বৃহৎ অ্যাকিউট হাসপাতালগুলোর মতো একই ক্লিনিক্যাল দক্ষতা ও সরঞ্জামগুলো অ্যাক্সেস করতে সক্ষম হবেন।

ডায়াগনস্টিক চেকের জন্য সিডিসি-এ রেফার করার অনেক সুবিধা রয়েছে। আমাদের সিডিসিএসগুলো রোগ নির্ণয়ের জন্য আপনার অপেক্ষা করার সময় কমাতে পারে, যার অর্থ হল প্রয়োজন হলে চিকিৎসা তাড়াতাড়ি শুরু করা যেতে পারে। আপনি সেই অ্যাপয়েন্টমেন্টগুলো অ্যাক্সেস করতে পারবেন যেগুলো আপনার জন্য আরো সুবিধাজনক, যেমন সন্ধ্যায় অথবা সপ্তাহান্তে, এবং আমাদের সিডিসিগুলো খুবই অ্যাক্সেসযোগ্য, পর্যাপ্ত ফ্রি পার্কিং সহ।

## কী কী সার্ভিস উপলব্ধ রয়েছে?

নিম্নলিখিত এলাকাগুলোতে ডায়াগনস্টিক পরীক্ষার অ্যাপয়েন্টমেন্টগুলো পাওয়া যায়:

- **ইমেজিং:** স্ক্যানগুলোর মধ্যে অন্তর্ভুক্ত রয়েছে এমআরআই, এক্স-রে এবং আলট্রাসাউন্ড
- **কার্ডিওলজি:** হার্ট ডায়াগনস্টিক পরীক্ষাসমূহ, যেমন ইকোকার্ডিওগ্রাম
- **টেলিডার্মাটোলজি:** ত্বকের অবস্থা ট্রায়াজ, রোগ নির্ণয় এবং মূল্যায়নের জন্য ক্লিনিকাল ফটোগ্রাফি
- **শ্বাসযন্ত্র:** ফুসফুসের কার্যকারিতার পরীক্ষা
- **ফ্লেবোটমি:** রক্ত পরীক্ষা



- **ওয়াক-ইন বুকের এক্স-রে:** জরুরি এক্স-রে সুবিধা এবং ওয়াশউড হিথ সিডিসি অ্যাক্সেস করার উপায় সুবিধাগুলো কী কী?

আপনি একই জায়গায় একই দিনে একাধিক পরীক্ষা করতে পারবেন, ডায়াগনস্টিক পরীক্ষাগুলোতে আরো সুবিধাজনক অ্যাক্সেস প্রদান করে এবং আপনার উপস্থিতির জন্য প্রয়োজনীয় অ্যাপয়েন্টমেন্টগুলোর পরিমাণ কমিয়ে দিয়ে।

- অ্যাপয়েন্টমেন্টের জন্য অপেক্ষার সময় কম হয়, এর অর্থ হল যদি আপনার চিকিৎসার প্রয়োজন হয় তবে আপনি এটি তাড়াতাড়ি শুরু করতে সক্ষম হবেন
- সাইটে বিনামূল্যে প্রবেশযোগ্য পার্কিং রয়েছে

- আপনি এনএইচএস-এর কাছে উপলব্ধ সবচেয়ে উন্নত ডায়াগনস্টিক প্রযুক্তির কোনো কোনোটিতে অ্যাক্সেস পাবেন

## আপনি কিভাবে ওয়াশউড হিথ সিডিসি অ্যাক্সেস করতে পারবেন?

আপনার জিপি অথবা আপনার হাসপাতালের কেয়ার টিম আপনাকে ওয়াশউড হিথ সিডিসিতে রেফার করতে পারেন। একবার আপনাকে রেফার করা হলে, আপনি পোস্ট অথবা টেক্সটের মাধ্যমে আপনার অ্যাপয়েন্টমেন্টের বিস্তারিত বিবরণ পাবেন।

## ওয়াশউড হিথ সিডিসি ভিজিট করার পরে আমি কিভাবে আমার ফলাফল পেতে পারি?

আপনি যদি বার্মিংহাম ও সলিহুলের একটি হাসপাতালে বহির্বিভাগের রোগী হন, তবে আপনি সাধারণত একটি ফলো আপ অ্যাপয়েন্টমেন্ট পাবেন অথবা পোস্টের বা টেক্সটের মাধ্যমে আপনার ফলাফল ধারণকারী একটি ফলো-আপ চিঠি পাবেন, আপনি যদি এইভাবে যোগাযোগ পেতে নিবন্ধিত হন। আপনার জিপি আপনাকে ওয়াশউড হিথ সিডিসিতে রেফার করলে, আপনার ফলাফলের জন্য সিডিসিতে অ্যাপয়েন্টমেন্টের দুই সপ্তাহ পরে আপনার জিপি সার্জারির সাথে যোগাযোগ করুন।



## আমি কিভাবে আমার অ্যাপয়েন্টমেন্ট বদলাতে পারি?

আপনার অ্যাপয়েন্টমেন্ট লেটারে প্রদর্শিত বুকিংয়ের জন্য যোগাযোগ করার নম্বরে যোগাযোগ করুন। আপনি যদি টেলিফোনের মাধ্যমে অ্যাপয়েন্টমেন্ট পেয়ে থাকেন, তবে অনুগ্রহ করে **0121 371 7420 / 0121 371 7421** নম্বরে রিসিপশনের সাথে যোগাযোগ করুন।

আপনার যদি এই তথ্যটি অন্য ফরম্যাটে প্রয়োজন হয়, যেমন ভিন্ন কোনো ভাষা, বড় অক্ষর, ব্রেইল বা অডিও সংস্করণ, তাহলে অনুগ্রহ করে কর্মীদের কোনো সদস্যকে অনুরোধ করুন অথবা [interpreting.service@uhb.nhs.uk](mailto:interpreting.service@uhb.nhs.uk) ঠিকানায় ইমেইল করুন।