



Birmingham and Solihull
Integrated Care System
Caring about healthier lives



University Hospitals
Birmingham
NHS Foundation Trust



واش ووڈ ہیٹھ کمیونٹی سینٹر واقع ہے بمقام

**Washwood Heath Health and Wellbeing Centre
Clodeshall Rd, Saltley, Birmingham B8 3SN**

کھلنے کے اوقات: پیر تا اتوار، صبح 8 بجے تا رات 8 بجے،
مفت پارکنگ



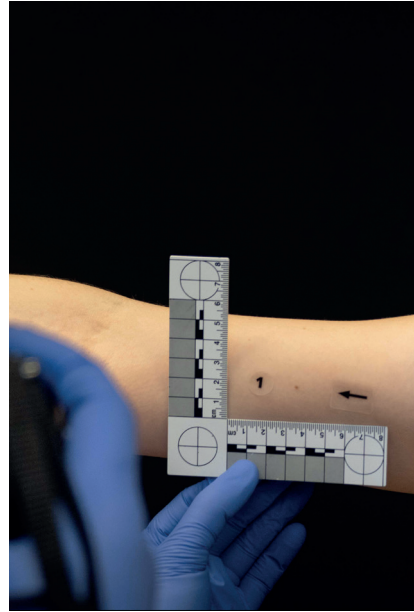
کمیونٹی ڈائیگنوسٹک سینٹرز (Community diagnostic centres, CDCs) ہنگامی علاج کے ہسپتال (acute hospital) کے متبادل نظام میں جانچوں، اسکینز، اور ٹیسٹس کی وسیع تعداد فراہم کرتے ہیں۔

CDCs میں کام کرنے والے ساتھی کارکنان نہایت تجربہ کار ہیں۔ ہمارے CDCs میں کام کرنے کے علاوہ، یہ ہمارے خطے میں ہنگامی علاج کے بڑے ہسپتالوں میں بھی پریکٹس کرتے ہیں۔ CDC میں اپائنٹمنٹ میں شرکت کر کے، آپ بالکل اسی طرح کی کلینکل مہارت اور آلات تک رسائی حاصل کر سکیں گے جو کہ آپ ہنگامی علاج کے ہمارے بڑے ہسپتالوں میں سے کسی ایک میں حاصل کرتے۔

تشخیصی جانچوں کے لیے CDC میں ریفر کیے جانے کے بہت سے فائدے ہیں۔ ہمارے CDCs میں تشخیص کروانے سے انتظار کا وقت کم ہو سکتا ہے، اس سے مراد ہے کہ اگر ضرورت ہو تو علاج فوری طور پر شروع کیا جا سکتا ہے۔ آپ ایسی اپائنٹمنٹس حاصل کر سکتے ہیں جو کہ آپ کے لیے مزید باسہولت ہوں جیسا کہ شام کے وقت یا کسی ہفتہ وار تعطیل پر، اور ہمارے CDCs وافر مفت پارکنگ کے ساتھ انتہائی قابل رسائی ہیں۔

کون سی خدمات دستیاب ہیں؟

- تشخیصی جانچوں کی اپائنٹمنٹس درج ذیل شعبوں میں دستیاب ہیں:
- **امیجنگ:** اسکینز جن میں MRI، ایکس رے اور الٹراساؤنڈز شامل ہیں
- **کارڈیولوجی:** دل کے تشخیصی ٹیسٹس، جیسا کہ ایکوکارڈیوگرامز
- **ٹیلی ڈرماٹالوجی:** جلدی امراض کی قسم بندی، تشخیص اور جائزے کے لیے کلینکل فوٹوگرافی
- **ریسپائریٹری:** پھیپھڑوں کے افعال کے ٹیسٹس
- **فلیبوٹومی:** خون کے ٹیسٹس
- **واک ان چیسٹ ایکس رے:** فوری ایکس رے



واش ووڈ ہیلتھ CDC کے فوائد اور اس تک رسائی کا طریقہ کار فوائد کیا ہیں؟

- آپ ایک ہی دن ایک ہی جگہ پر متعدد ٹیسٹ کروا سکتے ہیں، کیونکہ یہاں تشخیصی ٹیسٹس تک مزید باسہولت رسائی مہیا کی جاتی ہے اور ان اپائنٹمنٹس کی تعداد محدود ہوتی ہے جن میں شرکت کی ضرورت پڑ سکتی ہے۔
- اپائنٹمنٹس کے لیے انتظار کا وقت مختصر ہوتا ہے، مراد یہ ہے کہ اگر آپ علاج کروانا چاہتے ہیں تو آپ اسے جلد شروع کروا سکتے ہیں
- یہاں سائٹ پر مفت قابل رسائی پارکنگ موجود ہے

• آپ NHS کے لیے دستیاب کچھ انتہائی جدید تشخیصی ٹیکنالوجی تک رسائی حاصل کر پائیں گے

آپ واش ووڈ ہیلتھ CDC تک رسائی کیسے حاصل کر سکتے ہیں؟
آپ کو یا تو اپنے GP یا اپنے ہسپتال کی نگہداشتی ٹیم کے ذریعے واش ووڈ ہیلتھ CDC ریفر کیا جا سکتا ہے۔ ریفر ہونے کے بعد، آپ کو ڈاک یا ٹیکسٹ کے ذریعے اپنی اپائنٹمنٹ کی تفصیلات موصول ہوں گی۔

واش ووڈ ہیلتھ CDC کا وزٹ کرنے کے بعد میں اپنے نتائج کیسے حاصل کر سکتا ہوں؟

اگر آپ برمنگھم اور سولہیل کے کسی ہسپتال میں بیرونی مریض ہیں، تو عموماً آپ کو فالو اپ اپائنٹمنٹ دی جائے گی یا اپنے نتائج پر مشتمل فالو اپ خط بذریعہ ڈاک، یا بذریعہ ٹیکسٹ موصول ہوگا اگر آپ اس طریقے سے مواصلت موصول کرنے کے لیے رجسٹر ہوں۔ اگر آپ کو اپنے GP کے ذریعے واش ووڈ ہیلتھ CDC کی جانب ریفر کیا گیا تھا، تو براہ کرم نتائج کے لیے CDC میں اپنی اپائنٹمنٹ کے دو ہفتوں بعد GP سرجری سے رابطہ کریں۔



میں اپنی اپائنٹمنٹ میں تبدیلی کیسے کروا سکتا ہوں؟

براہ کرم اپنے اپائنٹمنٹ کے خط میں ظاہر کردہ بکنگ کے رابطہ نمبر پر رابطہ کریں۔
اگر آپ کو ٹیلی فون کے ذریعے اپائنٹمنٹ ملی ہے، تو براہ کرم استقبالیہ سے **0121 371 7420** / **0121 371 7421** پر رابطہ کریں۔

اگر آپ ان معلومات کو کسی دوسرے فارمیٹ جیسا کہ مختلف زبان، بڑے حروف، بریل یا آڈیو ورژن میں حاصل کرنا چاہتے ہیں تو براہ کرم عملے کے کسی رکن سے کہیں یا interpreting.service@uhb.nhs.uk ای میل بھیجیں۔