



Birmingham and Solihull
Integrated Care System
Caring about healthier lives



University Hospitals
Birmingham
NHS Foundation Trust



المركز المجتمعي للتشخيص الطبي في واشوود هيث

يقع المركز المجتمعي للتشخيص الطبي في واشوود هيث في:

**Washwood Heath Health and Wellbeing Centre
Clodeshall Rd, Saltley, Birmingham B8 3SN**

أوقات الدوام: من الاثنين إلى الأحد، من الساعة 8 صباحًا حتى 8 مساءً
موقف مجاني للسيارات



توفر المراكز المجتمعية للتشخيص الطبي مجموعة واسعة من الفحوصات والتصوير والاختبارات في بيئة بديلة لمستشفيات الحالات الحرجة.

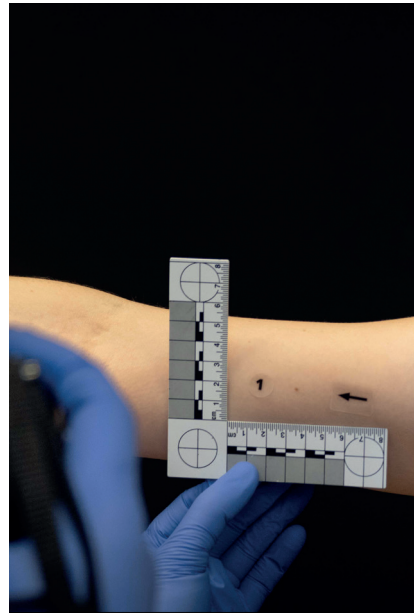
يتمتع زملائنا العاملون في المراكز المجتمعية للتشخيص الطبي بخبرة كبيرة. بالإضافة إلى العمل في المراكز المجتمعية للتشخيص الطبي، فهم يمارسون تخصصاتهم أيضًا في مستشفياتنا الكبيرة المتخصصة في الحالات الحرجة في المنطقة. عند حضورك موعد طبي في المركز المجتمعي للتشخيص الطبي، ستتمكن من الوصول إلى نفس الخبرة السريرية والمعدات الطبية التي ستتمكن من الوصول إليها في أحد مستشفياتنا الكبيرة المتخصصة في الحالات الحرجة.

هناك العديد من الفوائد عند الإحالة إلى المركز المجتمعي للتشخيص الطبي لإجراء الفحوصات التشخيصية. يمكن للمراكز المجتمعية للتشخيص الطبي التابعة لنا تقليل مدة انتظارك للحصول على التشخيص، مما يعني أن العلاج يمكن أن يبدأ في وقت أبكر إذا لزم الأمر. يمكنك أيضاً الحصول على مواعيد أكثر ملاءمة لك، مثل المواعيد المسائية أو في عطلات نهاية الأسبوع، والمراكز المجتمعية للتشخيص الطبي لدينا يسهل الوصول إليها، وتتوفر فيها مواقف مجانية واسعة للسيارات.

ما هي الخدمات المتوفرة؟

تتوفر مواعيد الاختبارات التشخيصية في المجالات التالية:

- **التصوير:** فحوصات تشمل التصوير بالرنين المغناطيسي والأشعة السينية والموجات فوق الصوتية
- **أمراض القلب:** اختبارات تشخيص القلب، مثل تخطيط صدى القلب
- **طب الأمراض الجلدية عن بعد:** التصوير السريري لفرز وتشخيص وتقييم الحالات المرضية للجلد
- **الجهاز التنفسي:** اختبارات وظائف الرئة
- **بضع الوريد:** اختبارات الدم
- **تصوير الصدر بالأشعة السينية:** التصوير العاجل بالأشعة السينية



الفوائد وكيفية الوصول إلى المركز المجتمعي للتشخيص الطبي في واشوود هيث

ما هي الفوائد؟

- يمكنك إجراء اختبارات متعددة في نفس اليوم وفي نفس الموقع، مما يوفر لك وصول أكثر ملاءمة إلى الاختبارات التشخيصية ويقلل من عدد المواعيد التي قد تحتاج إلى حضورها.
- أوقات الانتظار للحصول على المواعيد أقصر، مما يعني أنه إذا كنت بحاجة إلى العلاج، فقد تتمكن من البدء فيه في وقت أبكر
- يوجد موقف سيارات مجاني يمكن الوصول إليه في الموقع

- إمكانية الوصول إلى بعض أحدث تقنيات التشخيص التي توفرها هيئة الخدمات الصحية الوطنية

كيف يمكنك الوصول إلى خدمات المركز المجتمعي للتشخيص الطبي في واشوود هيث؟
قد يتم إحالتك إلى المركز المجتمعي للتشخيص الطبي في واشوود هيث إما من قبل طبيبك العام أو فريق الرعاية في المستشفى. بمجرد إحالتك، ستتلقى تفاصيل موعدك من خلال البريد أو الرسائل النصية.

كيف أحصل على نتائج فحوصاتي بعد زيارة المركز المجتمعي للتشخيص الطبي في واشوود هيث؟



إذا كنت من المرضى الخارجيين في أحد مستشفيات برمنغهام وسوليهل، فستتلقى عادةً إما موعد للمراجعة أو رسالة للمراجعة تحتوي على نتائج فحوصاتك من خلال البريد، أو عن طريق رسالة نصية إذا كنت مسجل لتلقي الاتصالات بهذه الطريقة. إذا تم إحالتك إلى المركز المجتمعي للتشخيص الطبي في واشوود هيث من قبل طبيبك العام، فيرجى الاتصال بعيادة طبيبك العام بعد أسبوعين من موعدك في المركز المجتمعي للتشخيص الطبي للحصول على نتائجك.

كيف يمكنني تغيير مواعيدي؟

يرجى الاتصال برقم الحجز المذكور في الرسالة التي تم فيها تحديد موعدك. إذا تلقيت موعدك عن طريق الهاتف، فيرجى الاتصال بمكتب الاستقبال على الرقم **0121 371 7420** أو **0121 371 7421**.

إذا كنت بحاجة إلى هذه المعلومات بصياغة أخرى، مثل لغة مختلفة، أو طباعة كبيرة، أو طريقة برايل، أو نسخة صوتية، فيرجى طلب ذلك من أحد الموظفين أو أرسل بريد إلكتروني إلى: interpreting.service@uhb.nhs.uk.